

software pilots

TRIFORK.

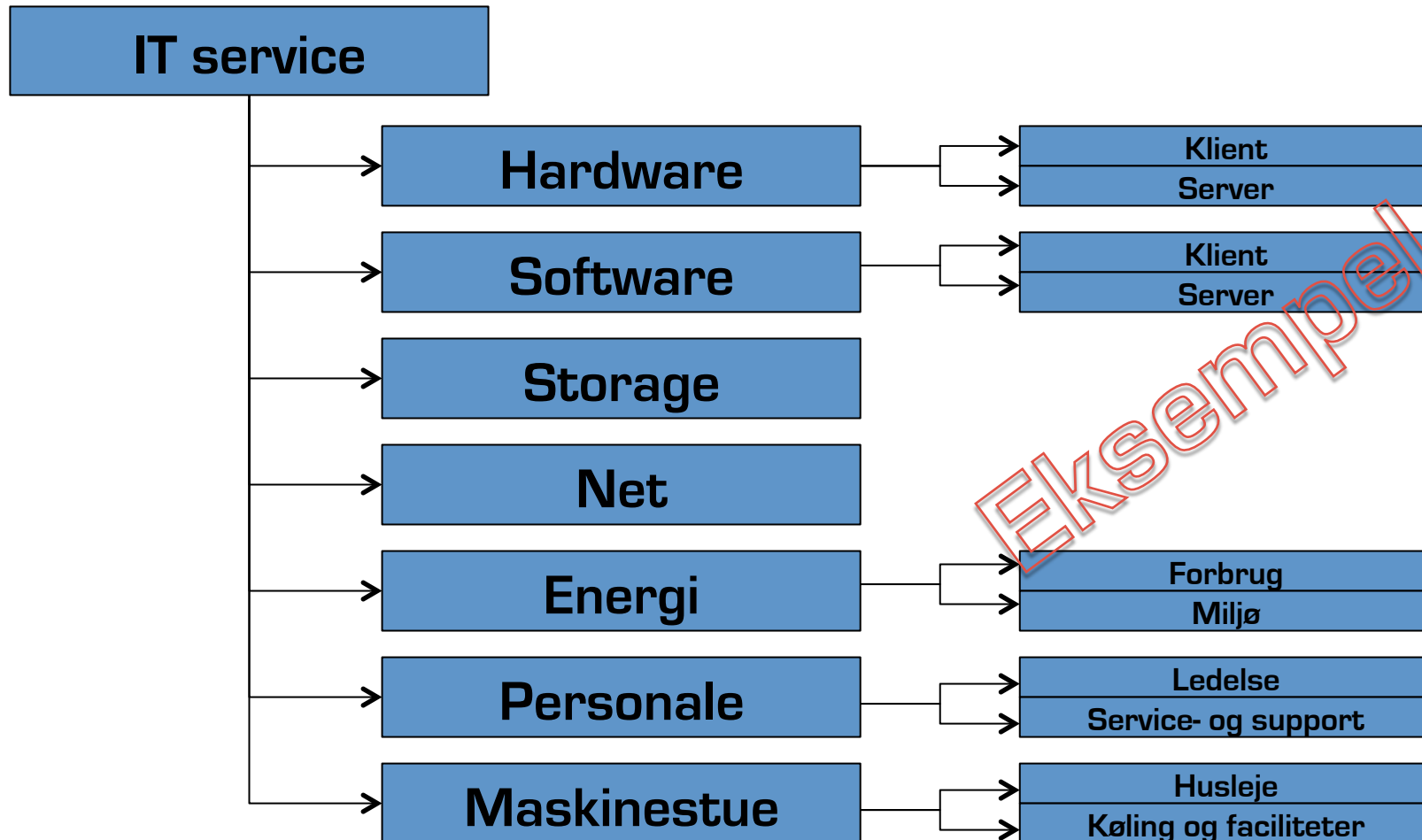
Cloud Computing – Beregning af det økonomiske potentiale

Søren Ørslund

Metode diskussion

- Business Case som metode for sammenligning
 - Model samt beregning af eksisterende omkostninger
 - Udarbejdelse af scenarier for Cloud Computing løsningsmuligheder
 - Beregning af omkostninger for scenarier
 - Identificer og vurder kvalitative kriterier
 - Beregning af omkostninger ved transition
 - Resultat

Model samt beregning af eksisterende omkostninger

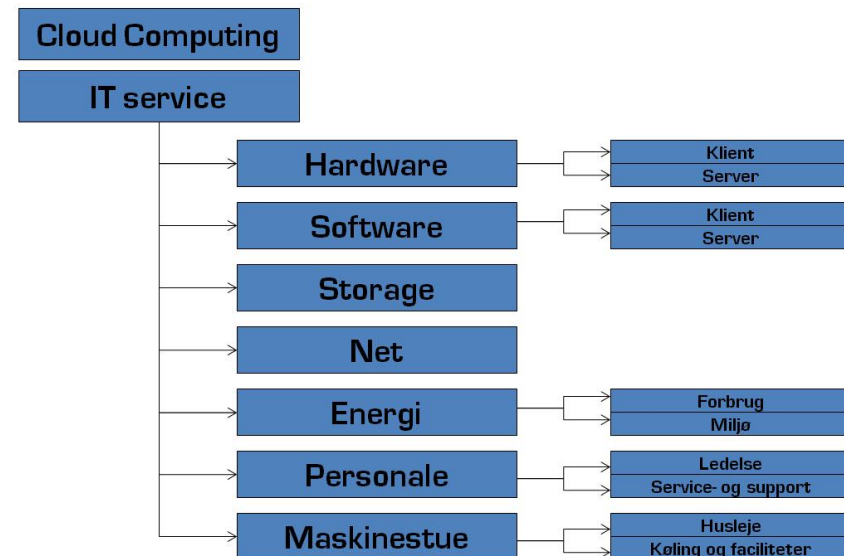


Udarbejd Cloud Computing scenarier

- Vurder hvilken type Cloud Computing der er behov for (privat, fælles, offentlig mm.)
- Vurdering af løsningsmuligheder
- Vurdering af snitflade mellem løsningen og eksisterende it-systemer
- Vurdering af ændrede kapacitetsbehov
- Fastlæggelse af serviceniveau

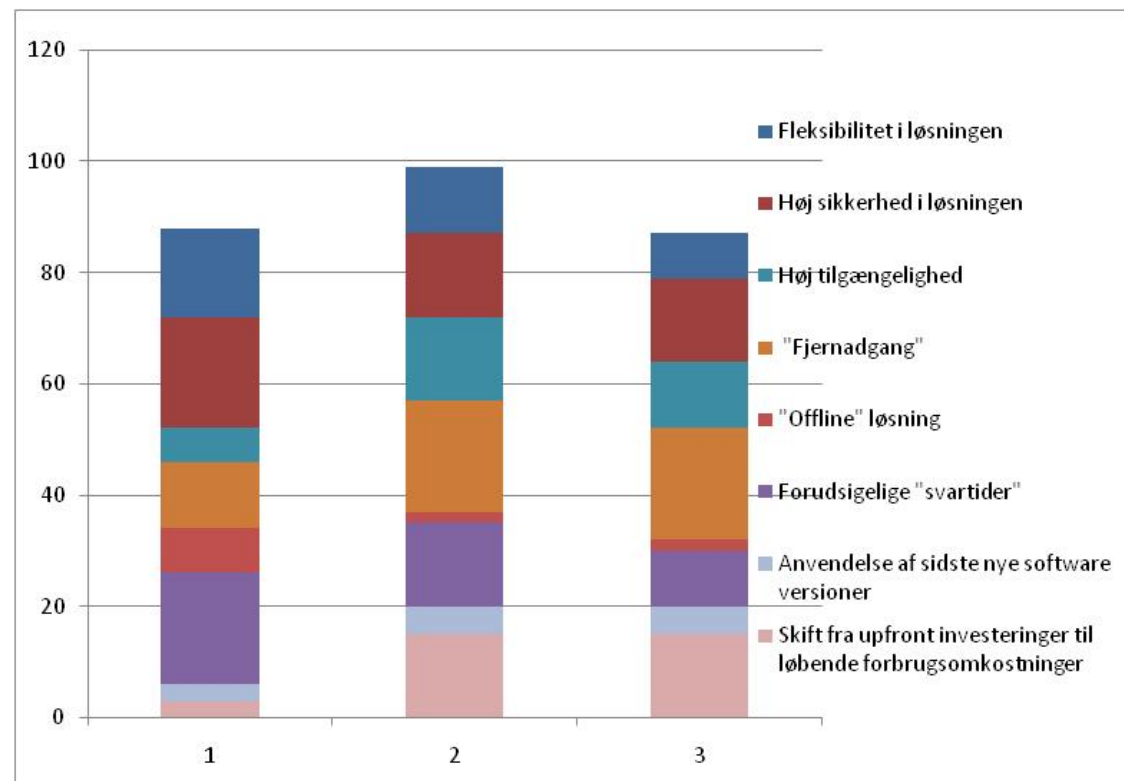
Beregn omkostninger ved scenarier

- Anvend omkostningsmodellen til beregning af fremtidige omkostninger
- Dertil skal beregnes
 - Cloud Computing løsningsomkostningen



Identificer og vurder kvalitative kriterier f.eks

- Skalerbarhed
- Betalingsform
- Sikkerhed
- etc



Transitionssomkostninger

■ Pilot projektet

- Planlægning af pilotprojekt
- Design oplæg
- Implementering af pilot
- Vurdering af brugeroplevelse
- Introduktion for support ressourcer
- Konfigurationer og integrationskomponenter
- Datamigreringsforsøg
- Test og evalueringsrapport

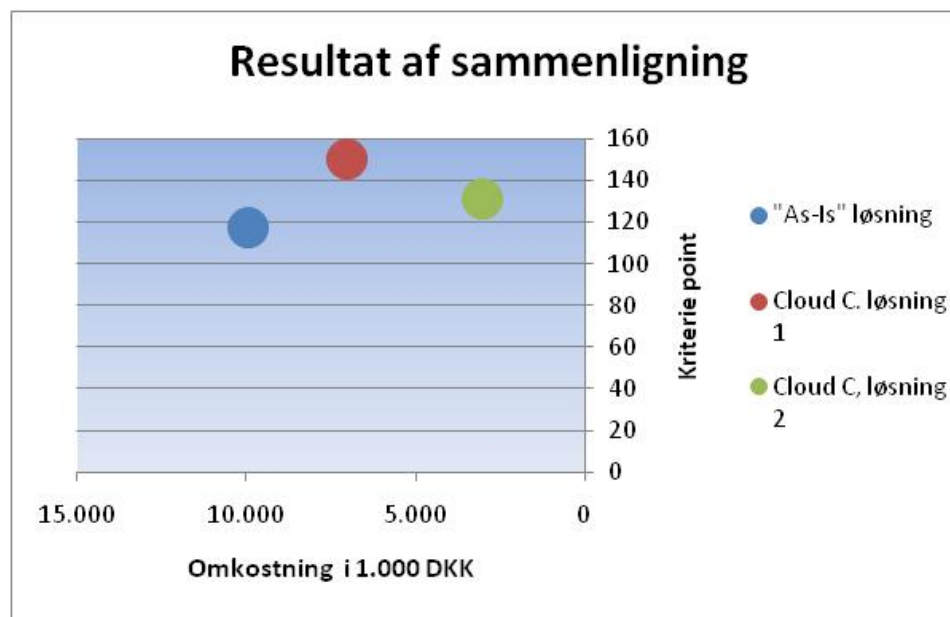
■ Migrering

- Kortlæg og udarbejd deploymentplan
- Udarbejd kommunikationsplan
- Premigrering, migrering, produktion og opfølgning

Resultat

- Omkostninger samt kriterier sammenlignes
- F.eks grafisk illustreret:

+ Cloud løsning (1 og 2)
+Transition
- Omkostninger ved As-Is
= Resultat



Bemærk

- Software as a Service (SaaS). SaaS-modellen leverer applikationsservices (herunder udviklingsværktøjer) til kunden gennem en cloud-infrastruktur. Kunden kan ikke kontrollere den underliggende infrastruktur såsom netværk, servere, operativsystem, disklager osv. Et eksempel på denne type service er Google Apps.
- Muligheder for at tage ejerskab af it-servicen tilbage eller muligheder for at flytte leverandør bør vurderes.